

COF 15 Séance de démarrage

Reconvilier, 28 mai 2009

Ordre du jour

- 1. Introduction**
- 2. Historique du projet**
- 3. Méthodologie**
- 4. Prestations / axes**
- 5. Organisation**
- 6. Charte**
- 7. Planification des séances**
- 8. Divers**

Objectifs

- **Information relative au projet** (buts, méthodes, organisation, etc.)
- **Fondation du groupe** (faire connaissance, esprit de corps, etc.)
- **Organisation du travail** (premières séances – état de situation)
- **Transparence** (questions & réponses, pas de rumeurs, etc.)

Contexte de l'intervention

- **Points de convergence** (en termes culturels, démographiques, économiques et géographiques → tissu économique industriel et exportateur / espace géographique morcelé formé de vallées et de crêtes...)
- **Préoccupations partagées** (en termes de recrutement du personnel politique, de complexification des tâches communales, de développement et de défense des intérêts de la région)
- **Nombreuses collaborations intercommunales** (divers domaines → épuration des eaux, sapeurs-pompiers, écoles, homes, cimetières, service de l'emploi, affaires sociales, etc.) prenant diverses formes juridiques et regroupant tout ou partie des communes sous revue
- **Incitations cantonales à la fusion** (aide financière de CHF 400.- par habitant – maximum de 1'000 habitant par commune - avec application d'un multiplicateur en fonction du nombre de communes concernées par le projet)
- **Association régionale Jura-Bienne** (réflexion sur une intensification des collaborations intercommunales → une ou plusieurs fusions de communes)
- **Contrat préliminaire** (procédure de consultation auprès de 18 communes → signature dudit contrat le 3 décembre 2008 par 15 communes et création d'un groupe intercommunal de travail)

Travaux 2009

- **1ère séance Comité => constitution du bureau**
- **1ère séance de bureau => appel d'offres mandat d'étude**
- **2 autres séances de bureau pour**
 - **Choix du mandataire**
 - **Budget**
 - **Programme**
- **2^{ème} séance de Comité**
 - ⇒ **Validations**
 - ⇒ **Nom COF15**
- **28 mai : séance de démarrage**

Séance de démarrage

Etude de fusion des communes de la vallée de Tavannes, du Petit val et de Tramelan (Bévilard, Champoz, Châtelat, Court, Loveresse, Monible, Pontenet, Reconvilier, Saicourt, Saules, Sornetan, Sorvilier, Souboz, Tavannes et Tramelan)

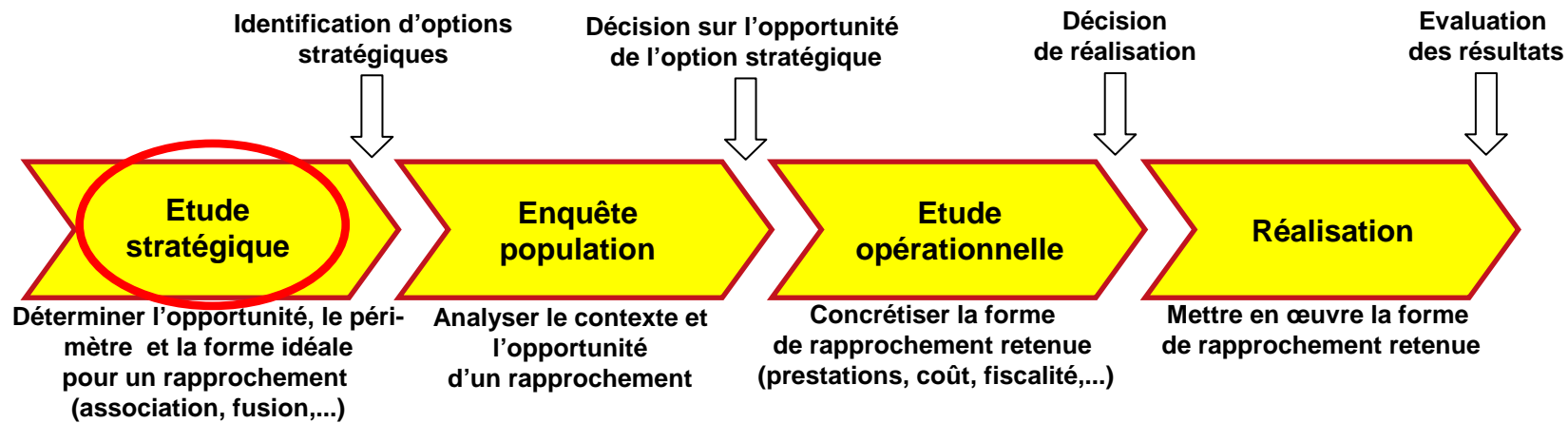
Rapport de mise sur pied de l'étude stratégique

gilles.lechot@compas-management.ch

cinthia.tellenbach@compas-management.ch

Selon une méthodologie développée et exploitée conjointement avec Nils.SOGUEL@idheap.unil.ch

Schéma d'intervention et objectif



- **ETUDE STRATEGIQUE:** Analyse des prestations et processus, de l'opinion publique, des aspects financiers et liés au développement => rapport stratégique: options stratégiques (collaboration intercommunale, fusion, etc.), *démarche concomitante*
- **ENQUETE POPULATION:** Analyse du contexte, sondage, prise de température, attentes et craintes => rapport d'opportunité, *démarche concomitante ou commune*
- **ETUDE OPERATIONNELLE:** Concrétisation de l'option stratégique (prestations et processus, opinion publique, finances, développement) => rapport opérationnel (concept concret, détaillé et chiffré: budget, coefficient, prestations, etc.), *démarche commune*
- **REALISATION:** Planification, mise en œuvre et suivi (réorganisation, intégration, etc.), gestion du changement => rapport de mise en œuvre, *démarche commune*
- **... ET UNE COMMUNICATION EN CONTINU SUR L'ENSEMBLE DU PROCESSUS**

Etude stratégique – questions clés (1/2)

- **Axe d'analyse Développement et rayonnement**
 - Un rapprochement entre les communes de la Vallée de Tavannes, du Petit val et de Tramelan est-il susceptible d'améliorer leurs perspectives de développement respectives?
 - Quelles sont les formes de rapprochement les mieux adaptées?
- **Axe d'analyse Opinion publique et identités locales**
 - L'opinion publique des communes de la Vallée de Tavannes, du Petit val et de Tramelan est-elle compatible pour ce qui concerne les enjeux sociétaux actuels (orientations politiques, sociales, culturelles, identités locales)?
 - Quelles sont les formes de rapprochement possibles?
- **Axe d'analyse Finances**
 - Les situations financières des communes de la Vallée de Tavannes, du Petit val et de Tramelan sont-elles compatibles?
 - Quelles sont les formes de rapprochement possibles?

Etude stratégique – questions clés (2/2)

- **Axe d'analyse Prestations - Décision**

- Un rapprochement entre les communes de la Vallée de Tavannes, du Petit val et de Tramelan permet-il, par une prise de décision plus efficace, d'augmenter le degré de satisfaction des bénéficiaires des prestations servies par lesdites communes?
- Quelles sont les formes de rapprochement les mieux adaptées?

- **Axe d'analyse Prestations - Production**

- Un rapprochement entre les communes de la Vallée de Tavannes, du Petit val et de Tramelan permet-il, par un mode de production plus efficient, de satisfaire les besoins des bénéficiaires des prestations servies par lesdites communes à moindres coûts?
- Quelles sont les formes de rapprochement les mieux adaptées?

Option stratégique – formes de rapprochement

- **Voie solitaire** (autonomie complète: politique, fonctionnement, etc.)
-> *formes de rapprochement: voie solitaire*
 - **Collaboration intercommunale ponctuelle** (autonomie politique, collaboration au niveau du fonctionnement, multiples formes: droit privé, droit public, etc. mais limité à des prestations isolées) -> *formes de rapprochement: syndicat de communes, rapport contractuel, entreprise de droit public, personne morale de droit privé, corporation de digues (eaux)*
 - **Collaboration intercommunale étendue** (autonomie politique, collaboration au niveau du fonctionnement, multiples formes: droit privé, droit public, etc. mais portant sur des groupes de prestations « proches », sur un ou plusieurs domaines) -> *formes de rapprochement: cf. coll. ponctuelle*
 - **Agglomération** («fusion partielle») -> *formes de rapprochement: conférence régionale, section de commune*
 - **Fusion de commune** (remplacement des entités initiales par une nouvelle entité qui reprend l'ensemble des attributions des entités initiales) -> *formes de rapprochement: fusion de communes*
- Loi sur les communes (LCo), Ordonnance sur les communes (OCo), Loi sur l'encouragement des fusions de communes (LFCo)

Cinq axes d'analyse – organisation du travail

ETAT DE SITUATION

- **Récolter les informations brutes** (domaine par domaine, en parallèle pour toutes les communes, présence des responsables administratifs, éventuellement des responsables politiques)
- **Mettre en forme les informations brutes** (réalisé par les mandataires, préparation des travaux de notation)

APPRECIATION DE LA SITUATION

- **Effectuer la notation des critères d'analyse** (domaine par domaine, en parallèle pour toutes les communes, présence des responsables politiques, éventuellement des responsables administratifs)
- **Effecteur la pondération des critères d'analyse** (pondération par l'ensemble des responsables politiques)

RAPPORT

- **Effectuer l'agrégation des résultats** (réalisé par les mandataires, appréciation de l'opportunité d'un rapprochement intercommunal, détermination du périmètre le plus adéquat et recommandation d'une option stratégique relative à la forme de rapprochement la plus appropriée)

Domaines d'activités analysés (1/2)

DOMAINES D'ACTIVITES STRATEGIQUES...

Aménagement, urbanisation et transports, développement

Contrôle des habitants, information, accueil, réception

Culture, sport et jeunesse

Ecoles, petite enfance

Entretien (espaces verts, voirie, routes, forêts et agriculture, rives)

Immeubles et domaines (patrimoine financier)

Médico-social (santé, homes, affaires sociales, assurances sociales)

Sécurité (police, service du feu, protection civile)

Approvisionnement et élimination (eaux, électricité, gaz, téléréseau, déchets)

Domaines d'activités analysés (2/2)

PROCESSUS DE CONDUITE...

Conduite politique

Conduite administrative

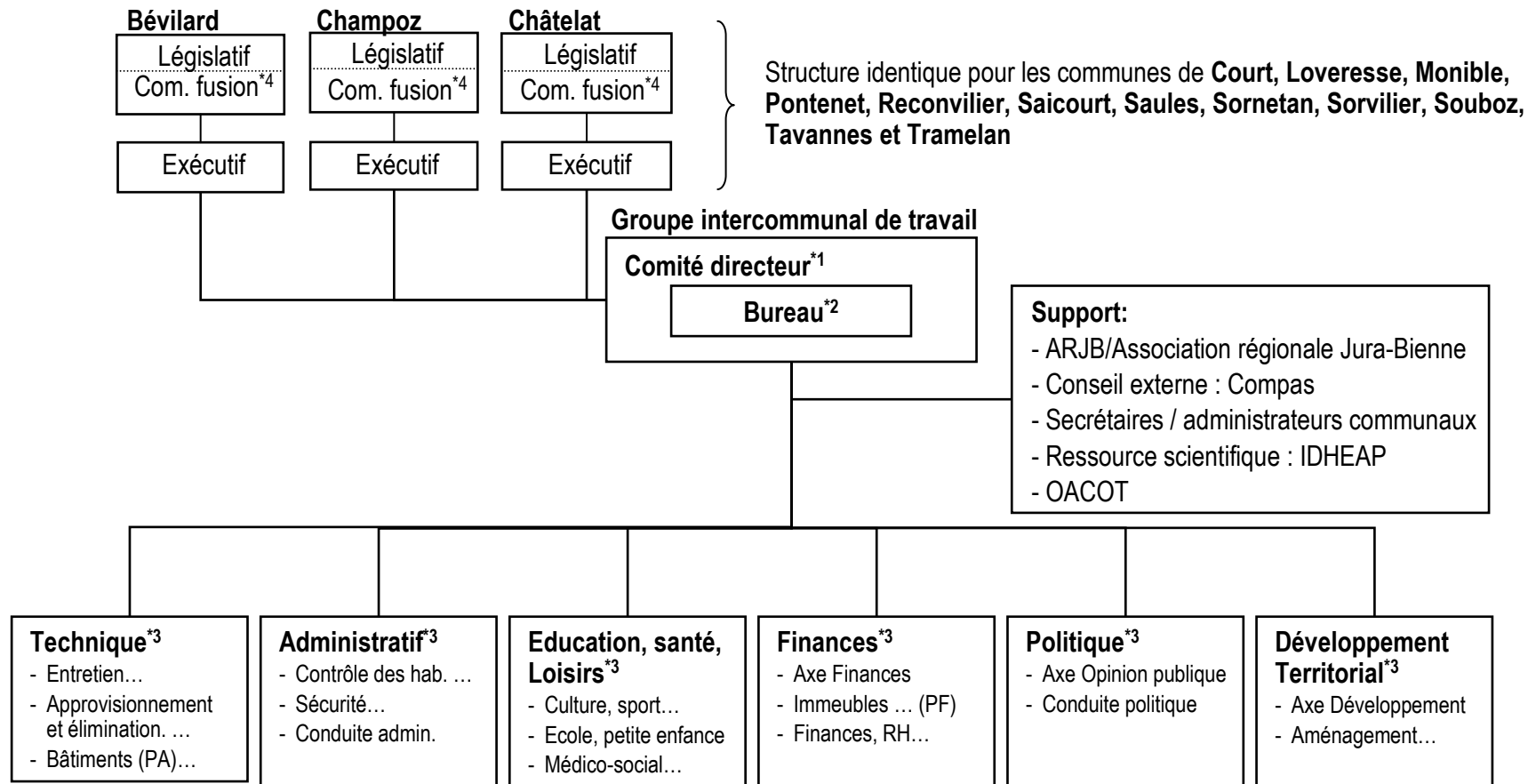
PROCESSUS DE SOUTIEN...

Finances, ressources humaines, informatique

Intendance des bâtiments (patrimoine administratif)

... soit au total **13 domaines d'activités** investigués, ainsi que les aspects liés au **développement**, à l'**opinion publique** et aux **finances** (3 axes transversaux) !

Organigramme



Charte de projet

Enjeu. Créer entre les parties prenantes une relation de qualité permettant de travailler efficacement

- **Démarche participative** (échantillon représentatif de responsables – exécutif, législatif, administratif / technique, corps constitués, population...) -> possibles **surcharges de travail** momentanées
- **Approche pragmatique, ouverte et intégrée** (adaptation à la réalité des faits, « de l'idée à la réalisation »)
- **Orientation sur les résultats** (prestations, efficacité, efficience, etc.)... et flexibilité de tout le reste (structures, etc.)
- **Zéro licenciements** (fluctuations naturelles), **flexibilité des cahiers de charges**
- **Approche exhaustive** (économie des moyens, 20/80), **honnête et sans préjugés** (formes de rapprochement, périmètre...)
- **Atmosphère de travail adéquate** (respect, équilibre, prise de responsabilités – messages « je »...)
- **Confidentialité des états de situation** (débat), information des parties prenantes

Planification des travaux – dates clés

- **2^{ème} trimestre 2009**
(28 mai) **Séance de démarrage – ensemble des personnes directement impliquées** (fixation des dates pour état de situation selon proposition)
- **fin 2^{ème} – 3^{ème} trim. 2009** **Etat de situation (domaines et axes transversaux)** → *responsables administratifs*
Nomination des commissions (ou équivalents)
-> *Assemblées du mois de juin, avec orientation à l'automne*
- **4^{ème} trimestre 2009** **Appréciation et pondération des critères d'analyse** → *responsables politiques*
- **1^{er} trimestre 2010** **Travaux d'agrégation et de rédaction**
- **fin 1^{er} trimestre 2010** **Remise du rapport ES (étude stratégique)**
- **2^{ème} – 3^{ème} trimestre 2010** **Enquête auprès de la population**
- **3^{ème} – 4^{ème} trimestre 2010** **Décision politique, travail de communication**

Planification des travaux – entretiens

- > Finalité: états de situation**
 - > Période: juin à mi-août 2009**
 - > 1-2 séances (1 - 4 heures) par prestation pour les resp. administratifs / techniques**
 - > 1-2 séances (1.5 - 3 heures) par axe transversal pour les resp. politiques**
- ... puis viendra le travail d'appréciation (4 soirées pour les prestations, 1 soirée pour les axes transversaux, 1 soirée de pondération)**

Planification des travaux – entretiens

Communes de Tavannes et Tramelan (→ Compas)

- Mercredi 10 juin 2009 à Tavannes
- Jeudi 18 juin 2009 à Tramelan
- Jeudi 2 juillet 2009 à Tavannes

Communes de Reconvilier, Bévillard et Court (→ Compas, accompagnement ARJB)

- Jeudi 11 juin 2009 à Reconvilier
- Jeudi 25 juin 2009 à Bévillard
- Vendredi 26 juin 2009 à Court

Communes de Loveresse, Pontenet, Saicourt et Sorvilier (→ ARJB, appui Compas)

- Vendredi 19 juin 2009 à Sornetan
- Jeudi 9 juillet 2009 à Loveresse

Communes de Champoz, Châtelat, Monible, Saules, Sornetan et Souboz (→ ARJB, appui Compas)

- Vendredi 19 juin 2009 à Sornetan
- Jeudi 9 juillet 2009 à Loveresse

Prochains pas...

Etat de situation...

- Prestations (au plus vite...)
- Axes transversaux (au plus vite...)

... à vos agendas!

MERCI DE VOTRE ATTENTION

QUESTION & REPONSES